



STALOWY SYSTEM RYNNOWY

Spis treści

Dlaczego Flamingo?	3
W harmonii z naturą	4
Ogólnie o zaletach systemu	5
Surowce	6
Szwedzka jakość stali	7
Rynny w kolorach natury	8
Gwarancja jakości	9
Główne elementy systemu	10
	11
Denko rynny	12
Rynna	13
Narożnik zewnętrzny 90°	14
Narożnik wewnętrzny 90°	15
Hak doczołowy	16
Hak dokrokwiowy	17
Kolanko 60°	18
Sztucer	19
Rura spustowa	20
Wylewka	21
Obejma rury spustowej	22
Śruby mocujące z kołkami	23
Łącznik rynny	24
Złączka rury spustowej	25
Trójnik, łapacz deszczówki	26
Rynny spragnione deszczu	27
Park maszynowy	28
Nowoczesna technologia	29
Transport i logistyka	30
Pakowanie i magazynowanie	31
Adresy oddziałów	32





Dlaczego Flamingo?

Rynny spragnione deszczu

Stalowy system rynnowy **Flamingo** nie jest tylko kolejnym na rynku produktem w tej kategorii. To **kompletny, zintegrowany system**, który ma za zadanie zapewnić bezpieczeństwo, spokój i komfort w deszczowe dni. Inspiracją przy jego tworzeniu była dla nas przyroda. Nie bez przyczyny nazwa systemu zaczerpnięta została od nazwy gatunku ptaków - flamingów. Ptaki te przez całe swoje długie życie przebywają w środowisku wodnym, bo to woda jest

dla nich przestrzenią działania. Podobnie jak flamingi i nasze rynny nie mogłyby istnieć bez wody. To tu czują się najlepiej i to środowisko potrafią najlepiej kontrolować. Flamingi łącząc się w milionowe kolonie, wykazują olbrzymie zdolności adaptacyjne w tych warunkach. Te same cechy są charakterystyczne także dla systemu rynnowego **Flamingo**.

W harmonii z naturą



Wszystkie zaprojektowane elementy systemu są **innowacyjne i wielofunkcyjne**, integralnie powiązane ze sobą tworzą jednolitą, przemyślaną całość. Dzięki temu system **Flamingo** wyróżnia się pod względem **łatwości montażu i użycia mniejszej ilości elementów**. Zastosowane przez nas rozwiązania zostały zaprojektowane specjalnie dla Państwa i z myślą o Waszym komforcie. Włożyliśmy w tę pracę bardzo dużo wysiłku.

Od kilku lat uważnie obserwowaliśmy, analizowaliśmy, badaliśmy i porównywaliśmy doświadczenia różnych środowisk: współpracowaliśmy w tym zakresie z dekarzami, wykonawcami, wieloma jednostkami naukowo-badawczymi właśnie po to, aby zaproponować Państwu **najlepszy, najnowocześniejszy i najbezpieczniejszy system rynnowy**.

Ogólnie o zaletach systemu



Postanowiliśmy prawem chronić nasze **nowe rozwiązania techniczne i wzory przemysłowe**. Dzięki zastosowanym przez nas innowacjom, **gwarantujemy Państwu rozwiązania najlepsze i najkorzystniejsze**. Chcemy mieć pewność, że nasz system zachowa swoją niepowtarzalność, a Państwo zawsze **będziecie mieć gwarancję, że wybieracie oryginalne rozwiązania**. Wszystkie podjęte działania dały nam olbrzymią satysfakcję, ponieważ staraliśmy się **spełnić oczekiwania naszych klientów**. Wciąż jednak dokładać będziemy starań, aby udoskonalić nasz produkt, ponieważ pełne zadowolenie klienta i nam pozwoli w pełni cieszyć się sukcesem.

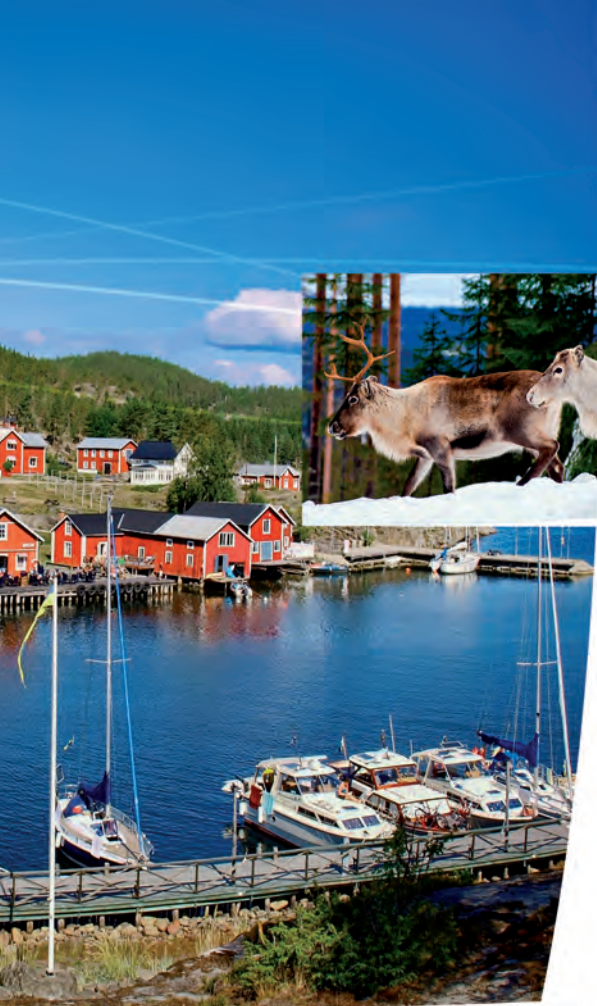
Surowce



System rynnowy **Flamingo** wykonany jest ze specjalnego materiału PRELAQ® RWS (Rain Water System) dostarczanego przez szwedzki koncern hutniczy SSAB. Firma BUDMAT® współpracuje z hutą SSAB od kilkunastu lat. Dotychczasowe doświadczenia, prowadzone badania i testy dają nam gwarancję produkcji z najlepszych surowców. Huta SSAB jako jedyna na świecie produkuje wszystkie gatunki blach potrzebne do wykonania kompletnych akcesoriów rynnowych.

Stal przeznaczona do produkcji systemu rynnowego **Flamingo** pokryta jest **jednorodnymi powłokami lakierniczymi**, dzięki czemu wszystkie elementy systemu wyróżnia **jednolity, trwały kolor i najwyższa jakość**. W stałej ofercie system rynnowy **Flamingo** wykonywany jest w **8 kolorach**. Wszystkie dostępne kolory są zbliżone z kolorystyką wykonywanych przez BUDMAT® pokryć dachowych i elewacyjnych.

Szwedzka jakość stali



SSAB



Rynny w kolorach natury

W stałej ofercie system rynnowy **Flamingo** wykonywany jest w 8 kolorach. Wszystkie dostępne kolory są zbliżone z kolorystyką wykonywanych przez BUDMAT® pokryć dachowych i elewacyjnych. Dzięki temu oferta BUDMAT® jest zdecydowanie szersza i korzystniejsza dla każdego klienta, któremu możemy zaproponować kompleksową realizację: od wykonania stalowego pokrycia dachowego wraz z kompletem obróbek i akcesoriów, po skomponowanie do niego stalowego systemu rynnowego.

Brązowy

Prelaq 434
RAL 8028

Grafitowy

Prelaq 087
RAL 7011

Ceglasty

Prelaq 742
RAL 8004

Wiśniowy

Prelaq 758
RAL 8009

Czarny

Prelaq 015
RAL 9005

Miedziany

Prelaq 778
RAL 8003

Silver metallic

Prelaq 045
RAL 9006

Biały

Prelaq 001
RAL 9002

Stalowy system rynnowy **Flamingo** jest jednym z najnowocześniejszych na rynku produktów tej kategorii. System wykonany z najlepszych szwedzkich blach PRELAQ® RWS (Rain Water System) – produkowanych specjalnie dla tego rodzaju realizacji, wyróżnia również:

- łatwość montażu, dzięki uniwersalnym elementom, które wzajemnie się uzupełniając mogą pełnić kilka funkcji jednocześnie,
- najwyższa jakość wykonania, z zastosowaniem w pełni zautomatyzowanych szwedzkich i szwajcarskich linii produkcyjnych,
- innowacyjność – dzięki specjalnie zaprojektowanym rozwiązaniom konstrukcyjnym,
- zastosowanie do produkcji wszystkich elementów systemu najlepszego surowca (szwedzka blacha PRELAQ® RWS),
- dostępność w dwóch rozmiarach: mniejszym dla obiektów o charakterze mieszkalnym (125/87) i większym, z przeznaczeniem na obiekty przemysłowe, wielkogabarytowe (150/100),
- specjalnie opracowane i wdrożone rozwiązania logistyczne (fabrycznie zabezpieczone folią wszystkie elementy orynnowania, indywidualnie zaprojektowane opakowania, wyjątkowa dbałość o najwyższy standard magazynowania i transportu),
- kompleksowość i możliwość dopasowania całego orynnowania **Flamingo** do oferowanych przez BUDMAT® stalowych pokryć dachowych i elewacyjnych,
- **NAJDŁUŻSZA NA RYNKU 30-LETNIA GWARANCJA.**

30 lat
gwarancji

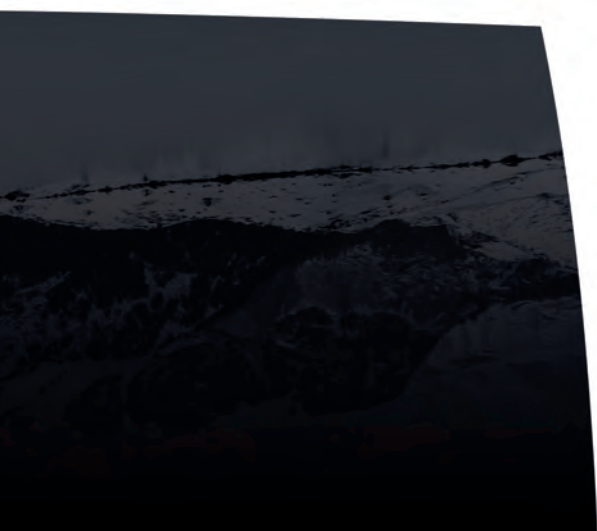
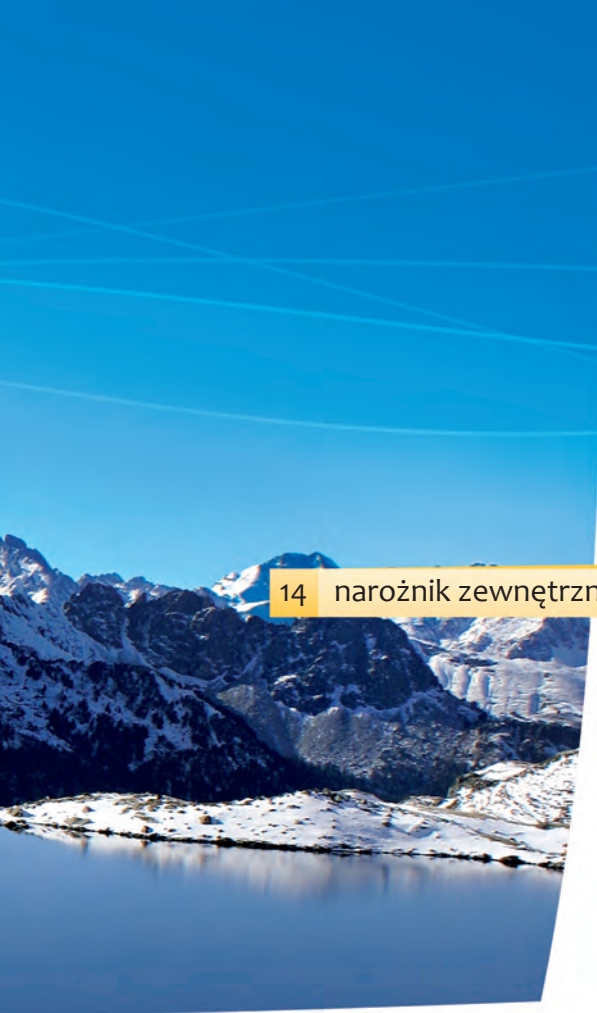
PRELAQ®
COLORFUL BUILDING

Główne elementy systemu



Stalowy System Rynnowy **Flamingo** powstał z myślą o **komfortowych rozwiązaniach orynnowania dachu**. Najwyższa jakość surowców wykorzystanych do produkcji (**blachy PRELAQ® RWS - Rain Water System, szwedzkiego koncernu hutniczego SSAB**), **najnowocześniejszy w Europie i w pełni zautomatyzowany park maszynowy, innowacyjne i uniwersalne rozwiązania konstrukcyjne poszczególnych elementów** - to wszystko pozwoliło nam stworzyć najlepszy na rynku stalowy system rynnowy. Specjalnie zaprojektowane rozwiązania konstrukcyjne poszczególnych elementów systemu pozwalają na ich **uniwersalne stosowanie**.

Dzięki temu możliwe jest wykorzystanie naszych haków jako wspornika do wszystkich poziomych elementów orynnowania (rynna, narożnik, łącznik), jednakże narożniki dzięki swojej konstrukcji dają tak sztywne połączenie z osadzaną w nich rynną, że **nie jest konieczne dodatkowe ich wsparcie**. System wyróżnia przy tym **łatwość montażu i szczególną estetykę**. Jest **spójny pod względem kolorystycznym, efektywny w odprowadzaniu wody z połąci dachowej i szczególnie wytrzymały**.



14 narożnik zewnętrzny 90°

16 hak

24 łącznik rynny

denko rynny 12

rynna 13

sztucer 19

kolanko 60° 18

22 obejma rury spustowej

25 złączka rury spustowej

20 rura spustowa

21 wylewka

Denko rynny



Element zabezpieczający przed wylewaniem się wody z rynny. Zastosowanie **innowacyjnego i specjalnie zaprojektowanego złącza** gwarantuje trwałe połączenie denka z rynną, spełniając swoje funkcje w każdych warunkach atmosferycznych. Element wykazuje **dużą łatwość podczas montażu** zapewniając jednocześnie maksymalną ochronę przed zerwaniem się pod naporem wody. Denko rynny w systemie **Flamingo** jest **jedynym dostępnym na rynku takim rozwiązaniem**.

Element odwodnienia dachu, którego zadaniem jest bezpośredni odbiór wody z połaci dachowej. Rynny w systemie **Flamingo** dostępne w **dwóch rozmiarach: 125 i 150 mm**, montowane są w sposób zapewniający wykorzystanie ich pełnej pojemności. Znaczenie w odbiorze wody z połaci dachowej ma sposób montażu rynny i przepustowość rur spustowych. Najlepszym tego dowodem są rozwiązania płytszych systemów rynnowych stosowanych w Skandynawii, gdzie opady deszczu są jednymi z większych w Europie.

Narożnik zewnętrzny 90°



Specjalnie skonstruowane elementy łączące rynny w wewnętrznych i zewnętrznych narożach budynku. W systemie *Flamingo* rynna osadzana jest głęboko w narożnikach, co eliminuje potrzebę zastosowania łącznika rynnowego. Takie rozwiązanie daje sztywne i trwałe połączenie i obniża jednocześnie koszty inwestycji, ponieważ nie trzeba montować dodatkowych elementów (w tym także haków).

Narożnik wewnętrzny 90°



Tak zaprojektowane narożniki są **uniwersalne i innowacyjne** ze względu na swoje możliwości. Wykonane z **tego samego surowca** co pozostałe części systemu są w pełni **jednolite** pod względem kolorystycznym i jakościowym.

Hak doczołowy



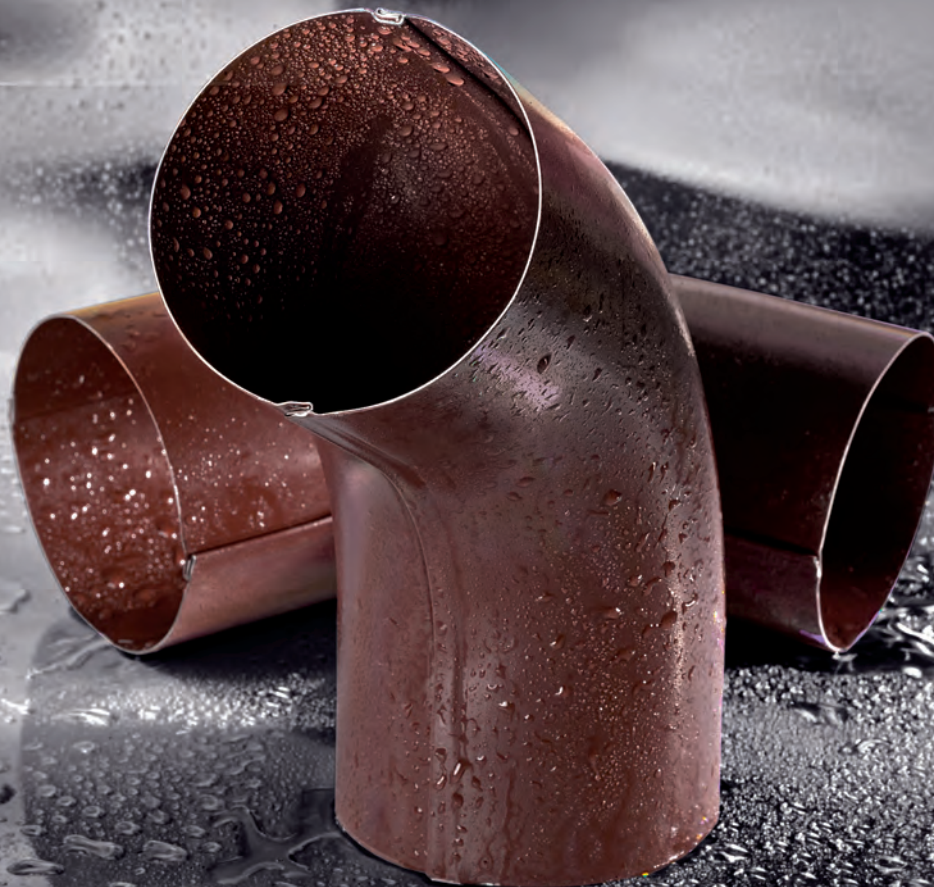
Element konstrukcyjny, spełniający przede wszystkim funkcję wspornika rynny. W systemie **Flamingo** jest szczególnie **uniwersalnym rozwiązaniem**, montowanym zarówno jako hak doczołowy (montowany do deski czołowej) jak i dokrokwiowy (montowany z płaskownikiem bezpośrednio do krokwi).

Hak dokrokwiiowy łączony



Haki spełniając podstawową funkcję nośnika rynny **mogą być wykorzystane także jako wspornik** do każdego poziomego elementu systemu (rynna, narożnik, łącznik), spełniając jednocześnie najwyższą, **ponadnormatywną klasę nośności**. Wykonane ze szwedzkiej stali PRELAQ® RWS (Rain Water System) wyróżniają się najlepszą jakością i spójną z całym systemem kolorystyką.

Kolanko 60°



Element systemu formowany w kształcie litery „L” pod kątem 60°, pozwalający na dopasowanie poszczególnych części systemu rynnowego do różnych kształtów połaci dachowych i okapów budynków. Spójny kolorystycznie z pozostałymi elementami systemu, wykonany jest ze szwedzkiej blachy najwyższej jakości.



Jeden z głównych elementów systemu rynnowego odprowadzających wodę z pokrycia dachowego (sztucer łączy rynnę z rurą spustową). Element ma charakterystyczny wygląd i kształt, który specjalnie zaprojektowany wyróżnia się szczególną dbałością o estetykę wykonania. Łagodna linia i krawędź elementu pozwalają uniknąć zarysowań i uszkodzeń mechanicznych.

Rura spustowa



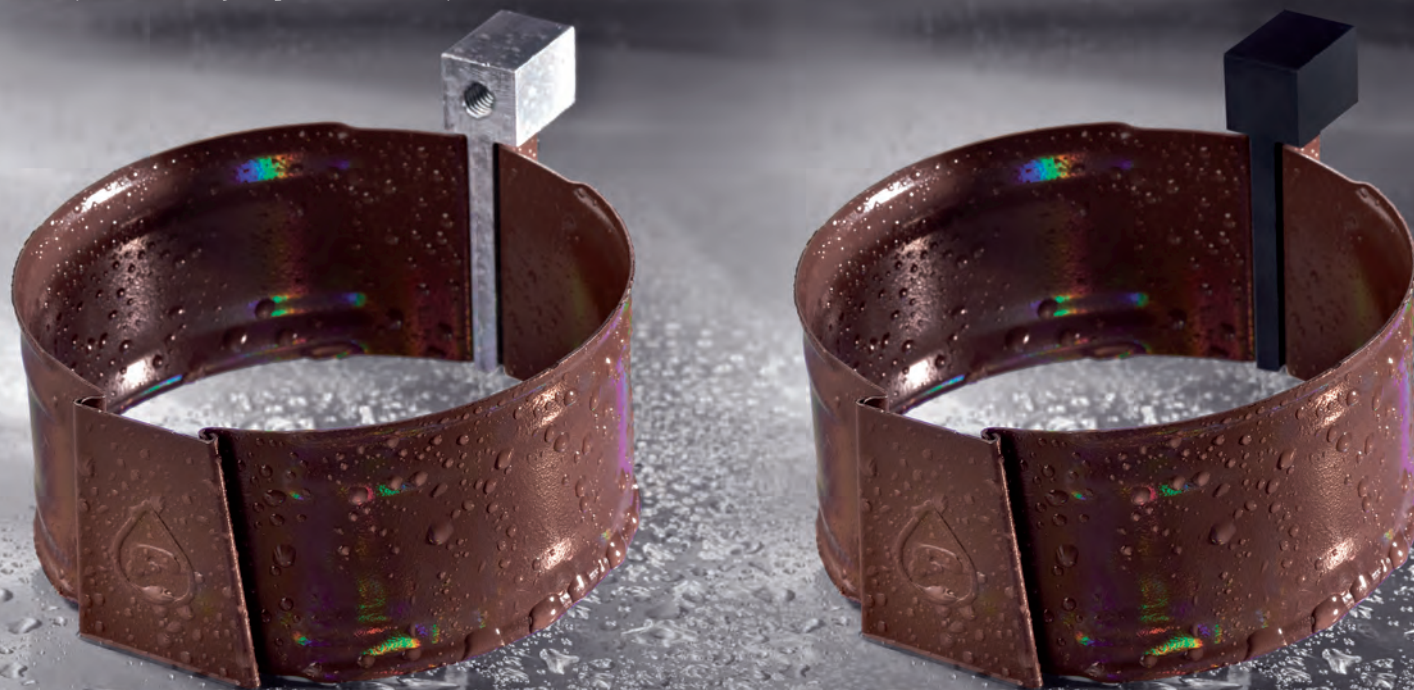
Pionowy element systemu odprowadzający wodę z rynny. W systemie rynnowym **Flamingo** dostępne są rury spustowe, których połączenie odbywa się **za pomocą złączki lub fabrycznego zacisku montażowego**. Dzięki temu gwarantujemy więcej możliwości i lepszy komfort pracy podczas montażu. **Wykonawca sam decyduje** o wyborze najlepszego rozwiązania dostosowanego do konkretnej realizacji.

Wylewka



Element w kształcie litery „L” odprowadzający wodę z rury spustowej. Wyoblona końcówka zapewnia usztywnienie krawędzi wyprowadzającej wodę poza system. **Najlepsza szwedzka blacha** użyta do produkcji orynnowania **Flamingo** gwarantuje spójność kolorystyczną całego systemu.

Obejma rury spustowej



Element konstrukcyjny mocujący rurę spustową do ściany budynku. Innowacyjna konstrukcja obejmy pozwala na dopasowanie odległości pomiędzy rurą spustową a elewacją. Sposób montażu obejmy na rurze poprzez wsuwany klin, a nie skręcanie jej na śruby, zapewnia jednocześnie łatwy i szybki montaż. W systemie rynnowym **Flamingo** obejma rury spustowej występuje w dwóch wariantach: z łącznikiem aluminiowym lub z łącznikiem wykonanym z tworzywa sztucznego.

Śruby mocujące z kołkami



Łącznik rynny



Uniwersalny element rynny stosowany zarówno do połączeń przelotowych jak i do połączeń z użyciem haka. Montowany z uszczelką lub uszczelniaczem gwarantuje sztywne połączenie rynien. Wyróżnia się jakością wykonania oraz spójną z resztą systemu kolorystyką dzięki zastosowaniu szwedzkiej blachy do produkcji.

Złączka rury spustowej



Element systemu służący do łączenia rur spustowych. Rury spustowe łączyć można w systemie **Flamingo** za pomocą **fabrycznego zacisku montażowego** lub **specjalnie wykonanej złączki rury**.

Trójnik, łapacz deszczówki



Element zaprojektowany w celu odprowadzenia wody z małych połaci dachowych lub lukarn, z których nieekonomiczne lub niemożliwe byłoby skierowanie wody do oddzielnego pionu rur spustowych.



Element orywnowania służący do odprowadzenia wody deszczowej w celu jej zgromadzenia w przeznaczonym do tego zbiorniku. Dzięki temu zebraną wodę deszczową można wykorzystywać według swoich potrzeb, np. do nawadniania ogrodów.

Rynny spragnione deszczu

Stalowy System Rynnowy **Flamingo** to bez wątpienia **najlepszy produkt na naszym rynku**. **Innowacyjne rozwiązania technologiczne, najwyższa jakość surowców i najnowocześniejszy park maszynowy**, pozwalają zaproponować Państwu system, który **wyróżnia się jakością i estetyką wykonania** pod każdym względem.

Od wielu lat Firma BUDMAT® dbając o **najwyższy standard produktów** stara się na każdym etapie działania, sprostać oczekiwaniom nawet najbardziej wymagających klientów. Dzięki temu osiągamy dla Was to co najlepsze.

Tak jak rynny **Flamingo** spragnione są deszczu, tak my pragniemy zapewnić Państwu **pełen komfort i zadowolenie**.

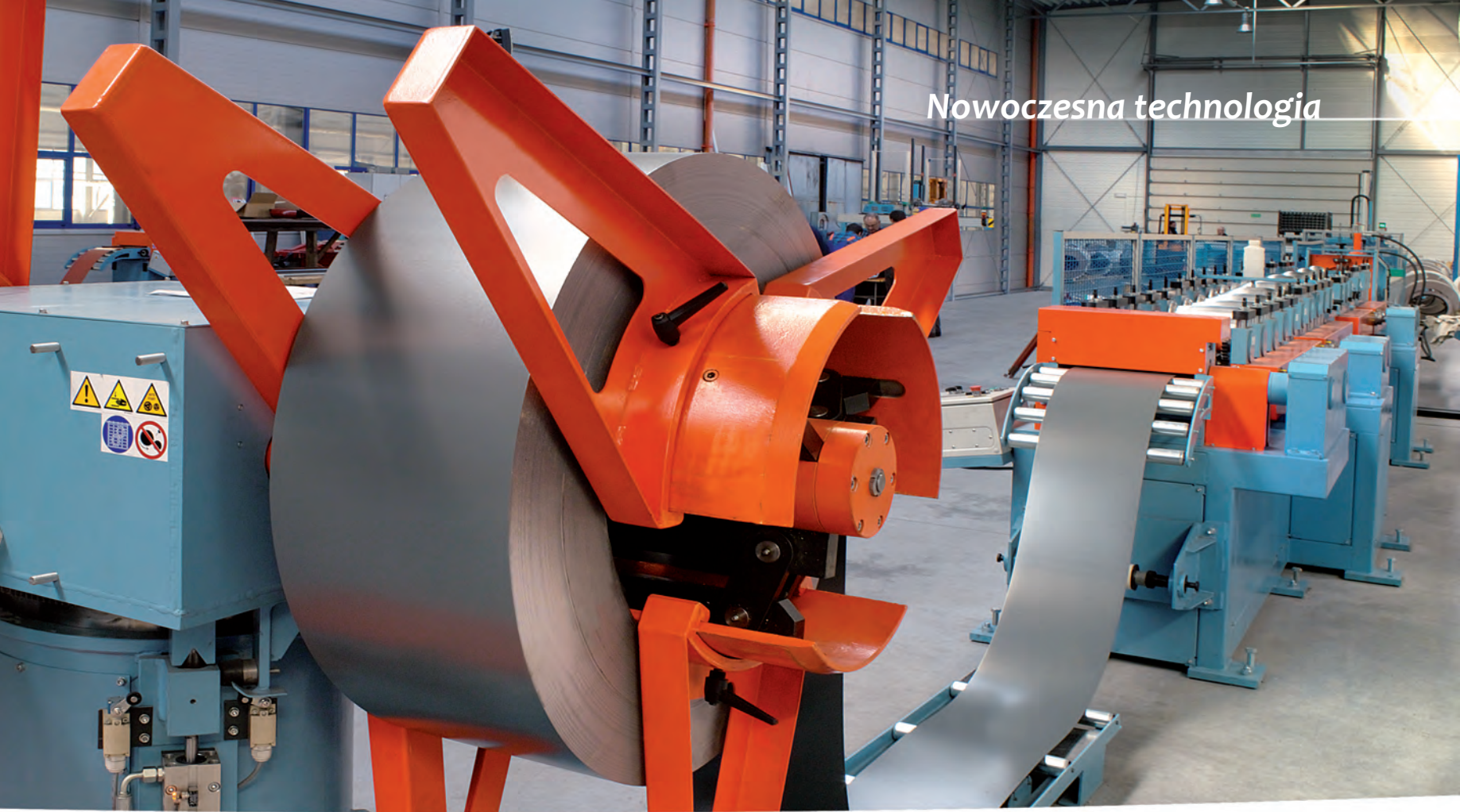
Właściciel Firmy BUDMAT®

Wigcel Biegden



Park maszynowy





Dopełnieniem wyjątkowej dbałości Firmy BUDMAT® o jakość realizacji systemu rynnowego jest stworzenie i uruchomienie **najnowocześniejszego w Europie parku maszynowego**. Produkcja z wykorzystaniem **najwyższej generacji szwedzkich i szwajcarskich maszyn** oraz innowacyjnych rozwiązań, dają gwarancję otrzymania najlepszego produktu. **Zautomatyzowane linie produkcyjne zarządzane i sterowane są komputerowo**. Technologia produkcji na tak nowoczesnych maszynach, **eliminując segmentację etapów produkcji**, pozwala na wykonanie **w jednym nieprzerwanym procesie całej operacji**, której efektem docelowo jest **gotowy produkt**.

Nowoczesne linie w parku maszynowym Firmy BUDMAT® **sterowane zdalnie przez system komputerowy**, minimalizując udział czynnika ludzkiego, w zdecydowanie krótszym czasie produkują więcej, a wykonany produkt cechuje **doskonałą wręcz dokładność**. Dzięki temu mamy pewność, że oferujemy klientowi wyjątkowy produkt, z którego jesteśmy dumni i dla realizacji którego zrobiliśmy wszystko, aby go unowocześnić, ulepszyć i **wyróżnić jakością** wykonania.

Transport i logistyka



Kompleksową ofertę w zakresie sprzedaży stalowego systemu rynnowego **Flamingo** wzbogaca dodatkowo możliwość wykorzystania własnych środków transportu. Nowoczesny tabor transportowy liczący ponad kilkaset pojazdów dostawczych i specjalistycznych zapewnia sprawną i szybką realizację. Ponadto zlokalizowane na obszarze całego kraju oddziały produkcyjno-handlowe BUDMAT® gwarantują możliwość odbioru towaru z najdogodniejszej dla Państwa lokalizacji.



Pakowanie i magazynowanie



Stalowy system rynnowy **Flamingo** produkowany jest według **najlepszych technologii w najnowocześniejszym parku maszynowym w Europie**. Dbłość o jakość wykonania produktu jest **ściśle związana z procesem pakowania i magazynowania**. Firma BUDMAT® dokłada wszelkich starań, aby produkty zostały odpowiednio zabezpieczone i składowane z zachowaniem najwyższych standardów. W tym celu poszczególne akcesoria systemu są **szczelnie i automatycznie foliowane oraz pakowane w specjalnie do tego zaprojektowanych opakowaniach**. Elementy systemu takie jak rynny, czy rury spustowe, w celu ich zabezpieczenia podczas składowania i transportowania, są również **fabrycznie foliowane**.





Producent:
BUDMAT® Bogdan Więcek
Stalowy system rynnowy

Ciechanów
ul. Robotnicza 5
+48 23 672 20 32

Siedziba Firmy:

Płock
ul. Otolińska 25
+48 24 268 59 58

Oddziały Firmy:

Płock
Boryszewo Nowe 88
+48 24 262 57 53

Poznań
ul. Bodawska 9
+48 61 879 80 08

Wrocław/Pietrzykowie
ul. Przemysłowa 7
+48 71 334 16 62

Sierpc
ul. Żeromskiego 26
+48 24 275 81 41

Dąbrowa Górnicza
ul. Budowlanych 10
+48 32 639 40 00

Pruszcz Gdański
ul. Dekarska 3
+48 58 691 14 00

Gostynin
ul. Płocka 25
+48 24 235 76 46

Ostrowiec Świętokrzyski
ul. Samsonowicza 18
+48 41 266 66 68

UWAGA: Produktowy katalog *Flamingo* Stalowy System Rynnowy nie stanowi oferty w rozumieniu prawa handlowego, a jest tylko przykładową prezentacją wyrobów Firmy BUDMAT®.

Projekt i realizacja: BUDMAT® Reklama Foto: ARTLINE Marek Bartuś Data wykonania: 2009.11.10

Prawa autorskie związane z niniejszym katalogiem podlegają ochronie zgodnie z Ustawą o prawie autorskim i prawach pokrewnych z dnia 4 lutego 1994 roku (Dz. U. Z 1994r. Nr 24).
Możliwości używania, kopiowania i rozpowszechniania materiałów w nim zawartych wraz ze zdjęciami, rysunkami, grafiką, itp. są ograniczone prawami autorskimi.